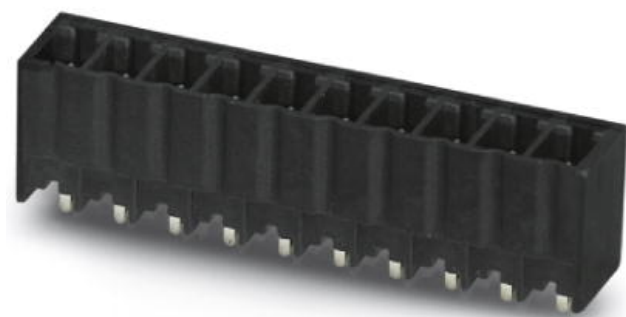


Houd er a.u.b. rekening mee dat de hier aangegeven gegevens uit de online catalogus afkomstig zijn. De volledige informatie en gegevens vindt u in de gebruikersdocumentatie onder <http://www.download.phoenixcontact.de>. Op alle internet downloads zijn de Algemene gebruiksvoorwaarden van toepassing.

## ► Greep uit de online catalogus

Basiselement, nominale stroom: 8 A, nominale spanning: 160 V, raster: 3,81 mm, aantal polen: 12, montagetechniek: SMD/THT



De afbeelding toont een 10-polige variant van het artikel

Artikelnummer	1707104
Artikelomschrijving	MCV 1,5/12-G-3,81 P14 THR
EAN	4046356033800
VPE	50 stuks
Douanetarief	85366990
Gewicht/stuk	0,00436 KG
Zie cataloguspagina	Pagina 142 (CC-2007)

## ► Technische gegevens

### Afmetingen / Polen

rastermaat	3,81 mm
afm. a	41,91 mm
aantal polen	12
stiftafmetingen	0,8 x 0,8 mm
printgatdiameter	1,4 mm

### Technische gegevens

isolatiemateriaalgroep	IIIa
------------------------	------

## MCV 1,5/12-G-3,81 P14 THR



---

teststootspanning (III/3)	2,5 kV
teststootspanning (III/2)	2,5 kV
teststootspanning (II/2)	2,5 kV
nominale spanning (III/2)	160 V
nominale spanning (II/2)	250 V
aansluiting overeenkomstig norm	EN-VDE
nominale stroom $I_N$	8 A
nominale spanning $U_N$	160 V
belastingstroom maximaal	8 A
isolatiemateriaal	LCP
brandbaarheidsklasse volgens UL 94	V0



## ► Toelatingen

### Toelatingslogo's



#### CUL

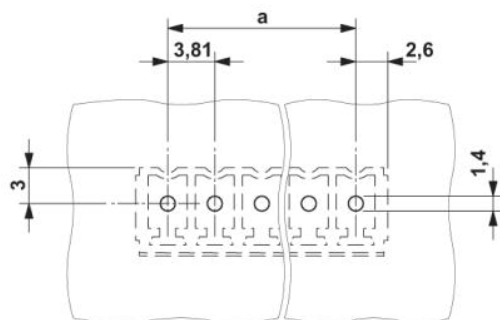
nominale spanning $U_N$	300 V
nominale stroom $I_N$	8 A

#### UL

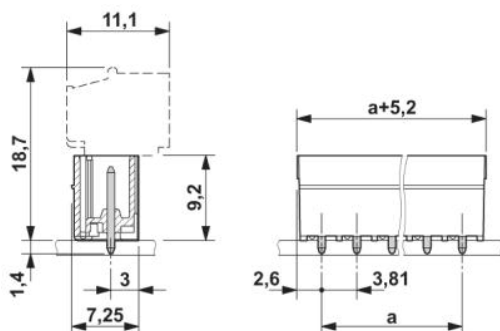
nominale spanning $U_N$	300 V
nominale stroom $I_N$	8 A

## ► Tekeningen

### Boorsjabloon



### maatschets



## ► Toebehoren

Artikel	Omschrijving	Omschrijving
<b>Codering</b>		
1051993	B-STIFT	Coderingsstift, voor het handmatig beschrijven van niet-bedrukte coderingsschildjes, codering wis- en waterbestendig, lijndikte 0,5 mm
0804109	SK 3,81/2,8:FORTL.ZAHLEN	Coderingskaart, horizontaal bedrukt, zelfklevend, 10-delige coderingsstroken, 14 gelijke decaden gecodeerd met bijv. 1-10, 11-20 enz. t/m 91-(99)100, voldoende voor 140 klemmen
0805056	SK 3,81/2,8:SO	Coderingskaart met speciale codering, zelfklevend, gecodeerd volgens klantspecificaties, 14 gelijke coderingsstroken per kaart, max. 25-polige codering per strook, kleur: wit
0803883	SK U/2,8 WH:UNBEDRUCKT	Coderingskaart, niet bedrukt, DIN A4-formaat, vrije rasterindeling, zelfklevend, met 50 voorgestante coderingsstroken, 185 mm-strooklengte, codeerbaar met het CMS-systeem of handmatig met de B-STIFT
<b>algemeen</b>		
1841174	MC 1,5/10-LWL 1,5-3,81	MINI COMBICON-lichtgeleider, raster: 3,81 mm, aantal polen: 10 deelbaar, wordt aan de achterzijde in het MC-basiselement geklikt, kleur: transparant, afm. a 1,5 mm
1841190	MC 1,5/10-LWL 2,3-3,81	MINI COMBICON-lichtgeleider, raster: 3,81 mm, aantal polen: 10 deelbaar, wordt aan de achterzijde in het MC-basiselement geklikt, kleur: transparant, afm. a 2,3 mm
1841213	MC 1,5/10-LWL 4-3,81	MINI COMBICON-lichtgeleider, raster: 3,81 mm, aantal polen: 10 deelbaar, wordt aan de achterzijde in het MC-basiselement geklikt, kleur: transparant, afm. a 4,0 mm
<b>stekers/adapters</b>		
1734634	CP-MSTB	Polarisatieprofiel, wordt in de groef van het stekerdeel resp. het geïnverteerde basiselement geschoven, van rode kunststof

## ► Aanvullende producten

Artikel	Omschrijving	Omschrijving
<b>algemeen</b>		
1851041	FK-MCP 1,5/ 2-ST-3,81	Stekerdeel, nominale stroom: 8 A, nominale spanning: 160 V, raster: 3,81 mm, aantal polen: 2, aansluitmethode: veerdrukaansluiting
1850660	FRONT-MC 1,5/ 2-ST-3,81	Stekerdeel, nominale stroom: 8 A, nominale spanning: 160 V, raster: 3,81 mm, aantal polen: 2, aansluitmethode: schroefaansluiting
1862577	IMC 1,5/ 2-G-3,81	Basiselement, nominale stroom: 8 A, nominale spanning: 160 V, raster: 3,81 mm, aantal polen: 2, montagetechniek: solderen
1875425	IMCV 1,5/ 2-G-3,81	Basiselement, nominale stroom: 8 A, nominale spanning: 160 V, raster: 3,81 mm, aantal polen: 2, montagetechniek: solderen
1803578	MC 1,5/ 2-ST-3,81	Stekerdeel, nominale stroom: 8 A, nominale spanning: 160 V, raster: 3,81 mm, aantal polen: 2, aansluitmethode: schroefaansluiting
1852176	MCC 1/ 2-STZ-3,81	Stekerdeel, nominale stroom: 8 A, nominale spanning: 160 V, raster: 3,81 mm, aantal polen: 2, aansluitmethode: crimpaansluiting
1827127	MCVR 1,5/ 2-ST-3,81	Stekerdeel, nominale stroom: 8 A, nominale spanning: 160 V, raster: 3,81 mm, aantal polen: 2, aansluitmethode: schroefaansluiting
1826979	MCVW 1,5/ 2-ST-3,81	Stekerdeel, nominale stroom: 8 A, nominale spanning: 160 V, raster: 3,81 mm, aantal polen: 2, aansluitmethode: schroefaansluiting
1897393	QC 0,5/ 2-ST-3,81	Stekerdeel, nominale stroom: 6 A, nominale spanning: 320 V, raster: 3,81 mm, aantal polen: 2, aansluitmethode: snijklemaansluiting QUICKON

## ► Adresgegevens

---

PHOENIX CONTACT bv  
Hengelder 56  
6902 PA ZEVENAAR  
NL  
Tel. (0316) 59 17 20  
Fax (0316) 52 40 74  
<http://www.phoenixcontact.nl>  
Phoenix Contact  
Technische wijzigingen voorbehouden